

senthe[®]

Premium Chinese Tea

Présentation

*Eveillez vos sens,
cultivez votre santé*



Etabli en novembre 2024

Rédactrice: Liana Liu

V1.1 | Présentation de la société - VF



Sommaire

Croyance - Mission - Cible

Tendance du marché - Valeur proposée

Référence personnes clés

Business unités

Nos produits

Nos prestations

Partenariat - Voie de développement

Histoire - Vision future

Coordonnées



Croyance



Chez *Senthé*, nous croyons que le thé soit plus qu'une simple boisson. Nous avons à cœur de vous faire vivre une **expérience sensorielle** riche et unique qui **améliorera votre qualité de vie** de manière **naturelle**.

Cible



Missions

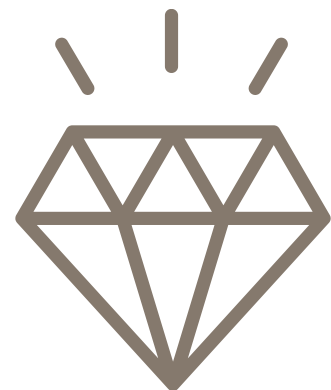


- de vous faire découvrir les variétés et les multiples **propriétés bénéfiques** des thés provenant des terroirs de Chine ;
- de créer une **fusion subtile** entre les **thés chinois** et des **produits locaux suisses**, pour enrichir votre expérience gustative ;
- de vous offrir des **conseils personnalisés** des thés ainsi que leurs produits dérivés, adaptés à vos besoins et à vos envies.

Tendance du marché



Le marché actuel est porté par une tendance forte vers des **produits naturels**, sains et respectueux de l'environnement. De plus en plus de consommateurs recherchent des **expériences authentiques** et bienfaitantes, favorisant des produits qui contribuent à leur **bien-être au quotidien**. Ce désir de retour à l'essentiel et de **reconnexion avec la nature** se reflète dans l'attrait pour les boissons naturelles, sans additifs ni conservateurs.



Valeurs proposées



Senthé s'inscrit pleinement dans cette dynamique, en offrant des thés et créations artisanales qui allient **qualité**, **tradition** et **bien-être**, pour une expérience gustative qui nourrit le corps et apaise l'esprit de manière saine et durable.

Fondatrice

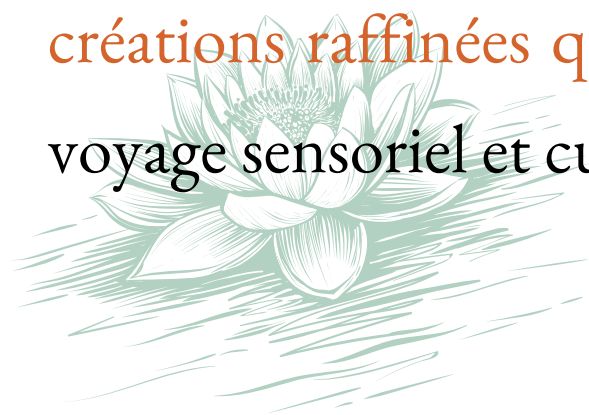


Liana Liu est une passionnée de gastronomie, de voyage et d'entrepreneuriat. Installée en Suisse depuis plus de 20 ans, elle s'est donné pour mission de réinventer le thé, en mettant en lumière ses bienfaits pour le corps et l'esprit, tout en explorant son potentiel à travers des produits innovants et des expériences gastronomiques uniques.



Diplômée de l'EPF en ingénierie et titulaire d'un Master en Business Administration, Liana a enrichi son parcours par des voyages aux quatre coins du monde, découvrant les richesses culinaires de nombreuses cultures. Inspirée par ces expériences, elle a imaginé des alliances audacieuses entre le thé et la gastronomie, tout en développant une expertise dans la création d'événements et d'expériences uniques.

Forte de sa compréhension des attentes des consommateurs occidentaux et de son réseau étendu en Chine, Liana a fondé Senthé, une marque qui incarne l'excellence. Senthé propose des thés de qualité exceptionnelle, des produits dérivés innovants, et des créations raffinées qui marient l'art du thé chinois à l'élégance suisse. Plus qu'une simple marque, Senthé invite ses clients à un voyage sensoriel et culturel, combinant authenticité et service irréprochable pour redécouvrir le thé sous un nouveau jour.



Business unité

Proposition de valeur

by

s e n t h é 



1 Produit

Senthé

2 Prestation



PRODUIT

- **Thé et tisane**
Une sélection rigoureuse de thés premium et de mélanges naturels, certifiés bio
- **Boisson à base de thé**
Des créations innovantes, à déguster chaudes ou froides, mettant en valeur les bienfaits
- **Pâtisserie et gourmet**
Des *moon cakes* artisanaux et des plats salés qui s'associent parfaitement avec le thé, pour une expérience gustative complète

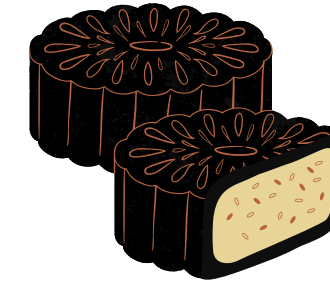


PRESTATION

- **Cérémonie de Kungfucha**
Initiation aux cérémonies du thé Kungfu et aux secrets de la dégustation, pour une immersion culturelle et sensorielle
- **Evénements thématiques**
Association des soirées thématiques avec les boissons à base de thé ou Cockthé
- **Voyage sensoriel en Chine**
Séjours pour découvrir les terroirs de thé, les techniques traditionnelles de fabrication et des moments de détente au cœur de paysages uniques

Nos produits

Thé et tisane bio de haute qualité



Boisson à base de thé bio



- Fusion d'excellence
- Revitalisation naturelle
- Evasions sensorielle et gustative

Gâteau de lune authentique



Nos prestations

Cérémonie de Kungfu



Evénement festif



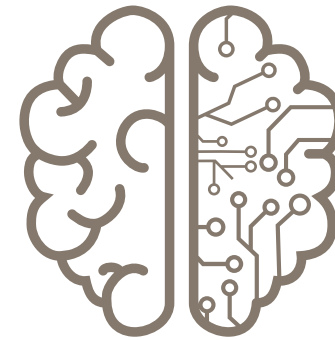
Voyage sensoriel



• 100% sur-mesure

Partenariat et développement

Développer et partager l'art du thé ensemble...



Conseil et accompagnement

Grâce à notre réseau de partenaires en Chine, nous aidons à concevoir des **packagings élégants en monodose**, adaptés à la marque Senthé et à vos cibles de clients. Idéal pour les hôtels et restaurants gastronomiques, ce service inclut la formation, la mise à disposition des recettes, et un accompagnement personnalisé pour intégrer harmonieusement l'univers de Senthé dans votre activité.

Exploitation de la marque Senthé

Un **modèle de franchise** unique basé sur la vente des recettes et l'utilisation des matières premières Senthé. Ce service permet à nos partenaires de proposer des produits signés Senthé tout en respectant nos standards de qualité. Avec un accompagnement exclusif, un partage des bénéfices et une contribution pour l'écologie planétaire, ce partenariat offre une opportunité de croissance rentable.



诚信共赢

Histoire...

Une passion enracinée dans la tradition

Senthé est né d'une passion profondément ancrée dans les collines verdoyantes de Zhejiang, une région de Chine renommée pour ses thés d'exception. Liana Liu, fondatrice de Senthé, a grandi au cœur de cette tradition, entourée par l'art et la science du thé. Animée par le désir de partager les bienfaits et la richesse culturelle de ces thés d'origine avec la population suisse, elle a décidé de concrétiser son rêve.

Une construction pas à pas

En 2022, le projet a pris forme avec une étude de marché approfondie pour comprendre les besoins et les attentes des consommateurs suisses. Cette première étape a permis d'identifier une demande croissante pour des produits naturels, de qualité et certifiés bio. Parallèlement, Liana a sélectionné des fournisseurs fiables, garantissant une chaîne d'approvisionnement éthique et durable.

En 2023, l'accent a été mis sur la maîtrise des aspects réglementaires suisses, notamment en matière d'importation et de certification des thés et tisanes, afin d'assurer la conformité des produits à chaque étape.

En 2024, le dépôt officiel de la marque Senthé auprès de l'Institut Fédéral de la Propriété Intellectuelle a marqué un tournant décisif pour structurer l'identité de la marque.



精创企业，慢品茶香，笑谈人生



...Vision future



Notre ambition est de devenir une référence incontournable en Suisse pour la vente de thés premium de Chine.

Aujourd'hui et demain

Actuellement, *Senthé* est en pleine phase de lancement :

- Création d'une structure juridique Sarl
- Recherche d'un emplacement pour un magasin physique
- Promotion active des produits via des réseaux sociaux et des collaborations


Vers l'avenir


Entre 2025 et 2027, *Senthé* prévoit d'étendre sa présence à travers un réseau de magasins franchisés en Suisse romande. Cette expansion s'inscrit dans une vision durable : offrir à davantage de consommateurs l'opportunité de découvrir des thés d'exception tout en promouvant des pratiques éthiques et écologiques à chaque étape de production.


Senthé ne se contente pas de vendre du thé : la marque aspire à créer une communauté autour d'un art de vivre sain et harmonieux, où chaque tasse invite à un voyage sensoriel et culturel.





senthe 

 +41 79 158 77 89

 info@senthe.ch

 Neuchâtel, Switzerland



诚信共赢

*Intégrité &
gains mutuels*

WE ARE ACTIVE ON SOCIAL MEDIA



www.senthe.ch

